

Hast Du Fragen rund um Deine Ausbildung und zu beruflichen Perspektiven bei Bethel.regional?

Dann melde Dich gerne bei uns!

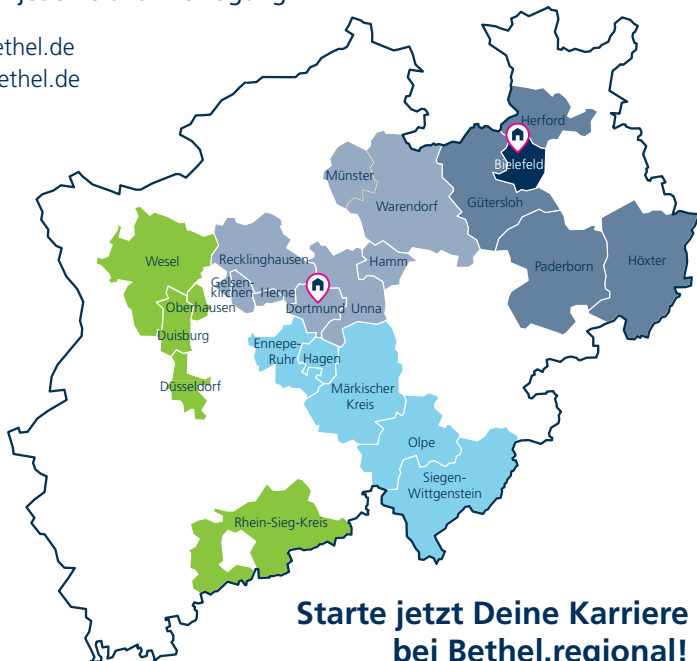
Auch bei Fragen zu unseren ausgeschriebenen Stellen steht Dir unser Recruiting-Team jederzeit zur Verfügung.

✉ ausbildung-regional@bethel.de

✉ bewerbung-regional@bethel.de

☎ 0521 144-1975

- Aktiv in 33 Städten in Nordrhein-Westfalen
- Über 6.300 Klientinnen und Klienten
- Rund 5.500 Mitarbeiterinnen und Mitarbeiter



Starte jetzt Deine Karriere bei Bethel.regional!

Weil es Deine Zukunft ist!
karriere.bethel-regional.de



Bethel.regional

WIR HABEN DA EINIGES

für Dich.

Bethel 

AUSBILDUNG & PRAKTIKUM BEI BETHEL.REGIONAL

DEIN PRAXISPLATZ

- Ausbildung zum **Heilerziehungspfleger*** – praxisintegriert oder im Rahmen eines Berufsanererkennungsjahres
- Ausbildung zum **Sozialassistenten*** – praxisintegriert oder schulisch mit Praktikum
- Ausbildung zum **Erzieher*** – praxisintegriert oder konsekutiv mit Berufspraktikum
- Praktika, Praxissemester oder Berufsanererkennungsjahr im Studium der **Sozialen Arbeit**
- Praxiseinsätze während der Ausbildung zum **Pflegefachmann***
- Jahrespraktikum im Rahmen der **Fachoberschule Gesundheit und Soziales (FOS)**
- **Weitere Praktikumsmöglichkeiten** auf Anfrage
- **Freiwilliges Soziales Jahr** oder Bundesfreiwilligendienst: Bewerbung über www.betheljahr.de

DEINE VORTEILE

- Ausbildungsvergütung nach AVR DD, dem Tarif der Diakonie Deutschland, oder in Anlehnung an das Berufsbildungsgesetz
- Zuschläge, Zulagen, Urlaubs- und Weihnachtsgeld und eine überwiegend arbeitgeberfinanzierte Altersvorsorge nach AVR DD und vielfältige Zusatzleistungen
- Praktikumsvergütung zum Beispiel im FOS-Jahrespraktikum
- Zahlreiche Praxisplätze zur Auswahl
- Eine professionelle Begleitung durch unsere Ausbildungs-koordinator* und Praxisanleiter*
- Eine hervorragende Übernahme-perspektive und vielfältige Entwicklungsmöglichkeiten

Die praxisintegrierte Ausbildung findet am Berufskolleg und in einer Praxisstelle statt. Bewirb Dich deshalb gleichzeitig bei einer Schule und bei uns. Auf unserer Website findest Du eine Übersicht der Schulen.

* Alter, Geschlecht, Herkunft oder sexuelle Orientierung spielen für uns keine Rolle – bei uns zählen nur Du und Deine Talente, mit denen wir Dich herzlich willkommen heißen.

Jetzt bewerben.

WIR FREUEN UNS AUF DICH!

Videos mit Einblicken in den Arbeitsalltag und weitere Infos findest Du auf

karriere.bethel-regional.de

Gerne kannst Du drei Wünsche für Deinen Einsatzort angeben. In welchen Unterstützungsbereichen wir aktiv sind und welche Angebote und Dienste es in Deiner Nähe gibt, erfährst Du unter www.bethel-regional.de/angebotsfinder

